

# 中信科大學學習集點

Resilience Learning Collaboration Communication

- 113學年度全體大學部新生每學期透過認識校園、參與校園活動、服務學習等集點60點
- 累積各項服務時數，以達CTBC人格教育目標

## 總務處

15

- R 韌性：透過愛校服務，實踐分工合作，奠定未來職場韌性力。
  - ▶ 共同維護校園環境

## 各院系 學務處 教務處 秘書室

12

- L 學習：積極學習研究與投入競賽，強化自身知識與競爭力。

- ▶ 參與系上教學及研究事項

- C 協作：投入社團與生活、校院系公共事務，培養團體協作力。

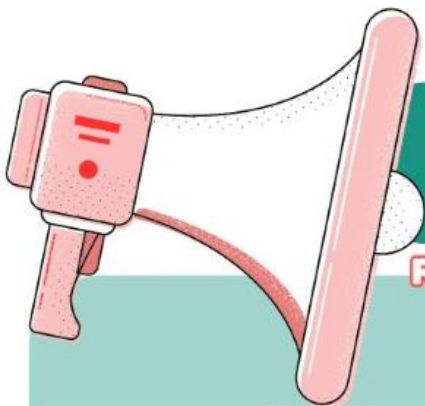
- ▶ 參與學校社團及協助校院系活動辦理

33

- C 溝通：善用媒體科技，提升自我與外界交流訊息的溝通表達能力。

- ▶ 利用各項社群媒體平台，參與、分享及推廣各項校園活動





# 中信科大學學習集點

Resilience Learning Collaboration Communication

能力	認證單位/ 人員	集點內容
韌性力	分區輔導員	• 大一新生：參與校內愛校服務，依參加次數給點。
	班導師/系主任	• 產學攜手專班：參與系所安排實習場域之愛校服務，依參加場次計算給點。

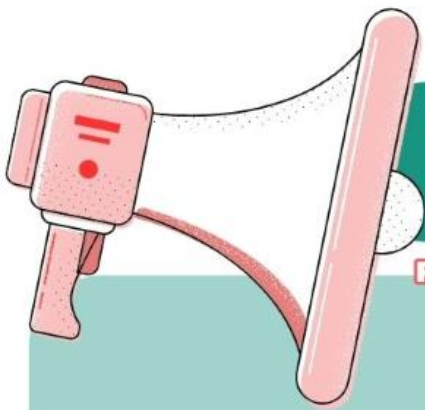
## 分區輔導員

1	莊志安	總務處	三德樓3F	12	許清海	總務處	三德樓3F
2	林崇城	學務處	三德樓1F	13	黃金龍	總務處	三德樓3F
3	蘇吟天	總務處	三德樓3F	14	李千賢	體育中心	體育館
4	林運丰	總務處	三德樓3F	15	周志昌	體育中心	體育館
5	趙文琦	教資中心	三德樓2F	16	鄭雅文	永續中心	三德樓2F
6	鄭文彬	計算機中心	三德樓7F	17	蔡士勤	體育中心	體育館
7	陳詠璿	通識中心	三德樓2F	18	湯登凱	體育中心	體育館
8	高裕翔	體育中心	體育館	19	陳俊豪	總務處	三德樓3F
9	王琦豪	推廣中心	三德樓1F	20	林玲利	總務處	三德樓1F
10	尤銘澤	學務處	三德樓1F	21	林莉矜	學務處	三德樓1F
11	蔡宇宗	健康學院	三德樓1F				

**韌性力(愛校服務)總諮詢窗口**

總務處：莊志安(7065)、陳俊豪(7950)





# 中信科大學學習集點

Resilience Learning Collaboration Communication

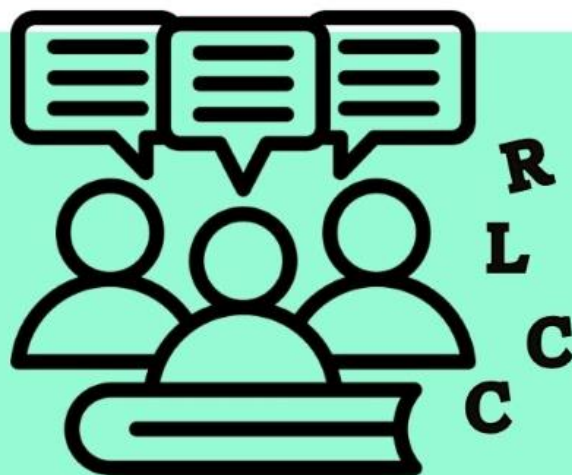
能力	認證單位/ 人員	集點內容
學習力	活動承辦單位	• <b>研習講座</b> ：參與校內專題演講、工作坊等，依參加次數給點。
	班導師/指導教授	• <b>競賽證照</b> ：參與校內外各項競賽、體育賽事、證照檢定等，依參加場次計算給點。
	班導師/指導教授	• <b>師徒制</b> ：按各指導老師規劃學習進度排程，核發點數。
協作力	社團指導老師	• <b>社團活動</b> ：參加社團每週例行性聚會、迎新活動等依出席次數給點
	體育教學中心	• <b>運動賽事</b> ：參與運動代表隊出席率達80%者，依出席次數給點
	班導師	• <b>志工社福</b> ：服務不與任何獎補助金、工讀金、實習、其他課程或社團活動及已認證之其他活動的校外社區及志工、義工服務須檢附服務單位蓋章，依出席次數給點。由導師認證
溝通力	班導師	• <b>媒體素養</b> ：加入班級line群組且追蹤本校臉書官方ig帳號，可獲一點。於個人社群平台( 臉書、ig)轉發校內新聞且分享數達5次以上者，可獲1點。
	活動承辦單位	• <b>其他社群活動</b> ：參與校內不定期發布之快閃活動，依出席次數給點





學  
習  
集  
點  
流  
程

參加



1

蓋章



2

掃碼



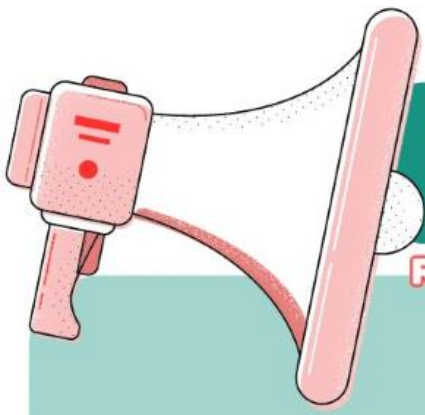
3

認證



4





# 中信科大學學習集點

Resilience Learning Collaboration Communication

認證QR CODE

